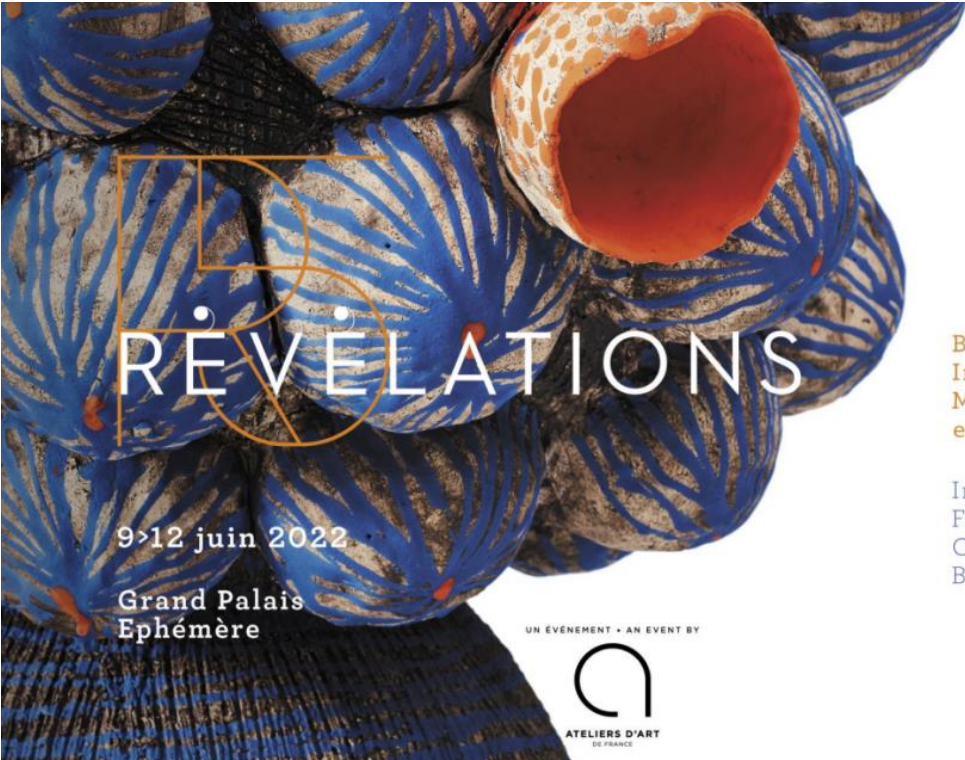


# Jade Sculptures participe à REVELATIONS, la 5ème Biennale internationale métiers d'art et création à Paris du 09 au 12 juin

Créé et organisé par Ateliers d'Art de France depuis 2013, Révélations est devenu, au fil des éditions, comme le rendez-vous incontournable des métiers d'art et de la création contemporaine.

Pour cette 5e édition, Révélations prend ses quartiers dans un lieu prestigieux, au Grand Palais Éphémère, sur le Champ de Mars, face à la Tour Eiffel. La salon mettra cette année le continent Africain à l'honneur.

Il accueillera du 09 au 12 juin plus de 37 500 visiteurs venus découvrir le travail de plus de 500 créateurs issus de 33 pays.



RÉVÉLATIONS

9>12 juin 2022  
Grand Palais  
Éphémère

UN ÉVÈNEMENT • AN EVENT BY

ATELIERS D'ART  
DE FRANCE

Biennale  
Internationale  
Métiers d'Art  
et Création

International  
Fine Craft &  
Creation  
Biennial

Parmi les talents présentés cette année, il y aura notamment la [sculptrice française Jade](#), venue présenter son univers onirique, singulier et intemporel dans sa ville de cœur. Elle dévoilera à cette occasion de nouvelles pièces inédites.



**Une nouvelle exposition dans un cadre exceptionnel**



Alors qu'elle n'a pas participé à un salon parisien depuis de nombreuses années, Jade a immédiatement été séduite par l'idée d'exposer lors de la Biennale Révélation.

Elle soutient pleinement cette démarche de mise à l'honneur des métiers d'art, et de tous ses acteurs qui créent par la matière, très importante dans le contexte post-covid.

Jade partage ainsi la philosophie de cet événement d'exception, résumée par les propos d'Aude Tahon Présidente d'Ateliers d'Art de France et Présidente du salon Révélations : *"Dans un monde en mutation où nos vies et nos habitudes sont bousculées chaque jour, les métiers d'art incarnent des valeurs sociétales fortes et universelles : la création, la transmission, la durabilité, l'authenticité."*



Les œuvres de Jade seront exposées dans un écrin exceptionnel : le Grand Palais Éphémère, sur le Champ de Mars, face à la Tour Eiffel.

Signé Wilmotte & Associés Architectes, ce bâtiment innovant, modulaire et respectueux des impératifs environnementaux accueillera désormais les événements habituellement organisés dans la Nef du Grand Palais, le temps des travaux de rénovation de ce joyau parisien.

La scénographie de la biennale sera signée par Adrien Gardère, qui reprendra les principes épurés et aériens des précédentes éditions (dont les claustras de bois séparant stands et allées constituent la signature visuelle). Elle s'adaptera aussi à son nouveau lieu d'accueil et revisitera certains de ses espaces de mise en lumière des pièces.

## L'émotion qui jaillit de la matière...



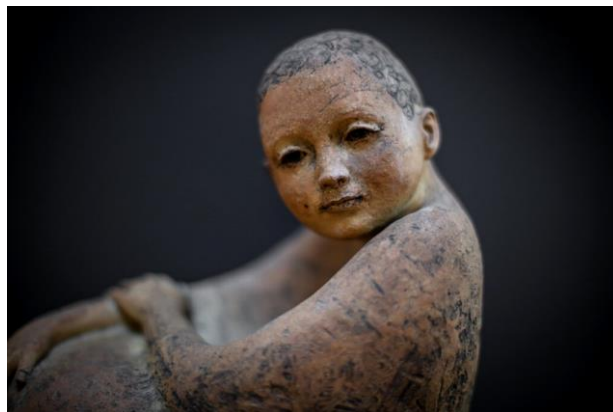
Dans le silence de son atelier, Jade sculpte. Cette artiste atypique, qui a découvert la terre à l'âge de 5 ans, sait depuis ses 12 ans qu'elle sera sculpteur.

Je modèle et grave dans l'argile des petites âmes chargées d'émotions. Prisonnières dans leur manteau, comme une seconde peau tatouée, scarifiée. Le visage est précis, le corps est évoqué. J'enveloppe mes personnages, tisse des cocons d'argile.



Les Visages captent les regards, saisissent les cœurs. Les yeux clos, un regard mystérieux et lointain, une bouche entrouverte comme dans un souffle... Dans chaque détail, Jade fait jaillir une émotion de la terre, qui fait écho avec la sensibilité de la personne qui regarde son œuvre.

Et quand les regards de ses sculptures deviennent trop présents et les corps trop bavards, Jade retourne à la poésie des maisons, des arbres et des paysages. Un univers intime comme sorti d'un conte sans âge et sans époque où se mêlent douceur et mélancolie. L'imaginaire se confie à la matière.



## Des pièces uniques, entièrement modelées à la main dans l'atelier de l'artiste

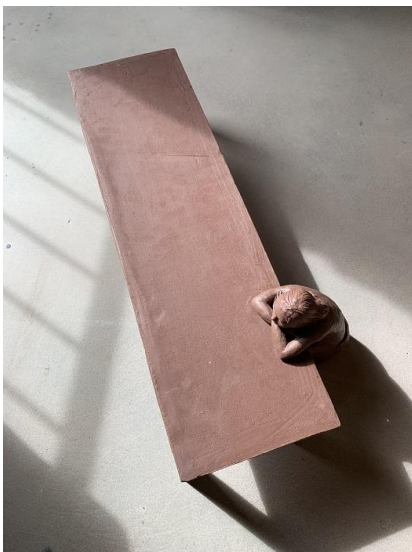


Entre les doigts de Jade, la terre est battue et étirée, elle se fend et se déchire.

Elle est modelée, sa surface incisée, gravée de manière superficielle ou plus en profondeur comme une scarification. Une étoffe est estampée, un oxyde révèle les empreintes laissées par le passage répété d'un sceau, un émail à la cendre est essuyé, plus ou moins effacé, un engobe est déposé en minuscules gouttes pour imiter un plumetis. Une porcelaine est liée à un grès par des centaines d'entailles.

L'argile est façonnée avec rapidité pour obtenir une vision synthétique et spontanée, pour inscrire une émotion dans la terre. Un travail réalisé sans armature qui invite à trouver immédiatement l'équilibre d'une pièce.

C'est le commencement d'une sculpture.



*Beaucoup de vibrations intérieures dans le travail de l'artiste. Ses personnages ne nous apparaissent pas dans des postures démonstratives, encore moins académiques, mais bien au contraire dans une invitation au dialogue intérieur, tout en retenue, tout en suggestion. Elle sollicite notre capacité à poursuivre l'histoire qu'elle nous propose. L'œuvre devient pérenne par le message sensible qu'il détient. Comme un secret qui nous est offert en partage.*

*Mais aussi plein de vibrations extérieures mues par d'infinis détails qui peuplent ses sculptures. Jade sculpte, certes, mais grave, aussi, de multiples signes qu'il convient de décrypter comme autant de paroles et de mots empreints dans la terre, comme les traces de tous les chemins empruntés auparavant. De petits visages émergent dans les coiffes comme de petites âmes qui viendraient du tréfonds pour nous révéler quelques beautés cachées. Chaque mystère a son visage ...*

*Ils sont assis au bord du monde ou nous apparaissent comme des anges, ils voyagent sur l'épaule d'un autre ou portent leur maison sur le cœur, l'humanité de Jade nous raconte nos rêves, sans frontières, pour que chacun puisse s'y blottir pour l'éternité.*

## Portrait d'une sculptrice passionnée



Née en 1974 à Clamart, Jade a vécu à Verrières-le-Buisson jusqu'en 2004 où elle a eu son premier atelier. Aujourd'hui elle vit et travaille à Anthy-sur-Léman (Haute-Savoie), dans l'ancienne maison du charron du village, au bord du lac Léman, une grange entièrement restaurée et réhabilitée.

Elle étudie l'art à Penninghen et à l'ATEP à Paris après 15 ans passés à l'atelier du Vieux Chatenay.

Depuis 1998, Jade expose son travail à l'occasion de salons comme le GMAC, Art contemporain 2000, Figuration critique, Maison et Objet... et en galerie ou dans des boutiques en France et à l'étranger (USA, Belgique, Suisse).

Elle est lauréate du concours jeunes créateurs pour Maison et Objet à Paris en 2008, elle expose à plusieurs reprises au Musée de Malicorne-sur-Sarthe qui fait l'acquisition d'une de ses œuvres.

Jade a également réalisé une commande publique d'un ensemble de 12 personnages pour la mairie d'Anthy-sur-Léman.

### Pour en savoir plus

Le catalogue :

- En PDF : [BOOK-BAT](#)
- A feuilleter sur Calaméo  
: <https://fr.calameo.com/read/006330643337f25daf80e>

Site web : <https://jade-sculptures.fr/>

Film : [Jade Sculptures light - HD 1080p Film presse Elisa](#)

Facebook : <https://www.facebook.com/jadesculptures/>

Instagram : <https://www.instagram.com/jadesculptures/>

LinkedIn : <https://www.linkedin.com/in/jade-sculptures-b257a815b/>

Pinterest : [https://www.pinterest.fr/JadeSculptures/\\_created/](https://www.pinterest.fr/JadeSculptures/_created/)

### Contact presse

Jennifer Cellerino

E-mail : [jade@jade-sculptures.fr](mailto:jade@jade-sculptures.fr) - Tel : +33 652 516 746